

**UCHWAŁA NR XXIX/164/2017  
RADY GMINY POLSKA CEREKIEW**

z dnia 23 listopada 2017r.

**w sprawie zaliczenia drogi do kategorii drogi gminnej oraz ustalenia jej przebiegu**

Na podstawie art. 18 ust. 2 pkt 15 ustawy z dnia 8 marca 1990 r. o samorządzie gminnym ( Dz. U. z 2017 r. poz. 1875.) oraz art. 7 ust. 2 i ust. 3 ustawy z dnia 21 marca 1985 r. o drogach publicznych (Dz. U. z 2016 r. poz. 1440<sup>1</sup>), po zasięgnięciu opinii Zarządu Powiatu Kędzierzyńsko-Kozielskiego, Rada Gminy Polska Cerekiew uchwala, co następuje:

§ 1. 1. Zalicza się do kategorii dróg gminnych drogi o znaczeniu lokalnym niezaliczonej do innej kategorii, położonej na działce nr 366/16 – obręb Zakrzów, stanowiącej uzupełnienie sieci dróg służących miejscowym potrzebom zgodnie z wykazem stanowiącym załącznik Nr 1 do niniejszej uchwały.

2. Przebieg drogi gminnej wymienionej w ust. 1 został określony na mapie stanowiącej załącznik graficzny Nr 2 do niniejszej uchwały.

§ 2. Wykonanie uchwały powierza się Wójtowi Gminy.

§ 3. Uchwała podlega ogłoszeniu w Dzienniku Urzędowym Województwa Opolskiego i wchodzi w życie po upływie 14 dni od dnia ogłoszenia.

Przewodniczący Rady Gminy

Jerzy Kołeczko

---

<sup>1</sup> Zmiany tekstu jednolitego zostały ogłoszone w Dz. U. z 2016 r. poz. 1920, 1948 i 225 oraz z 2017 r. poz. 191 i 1089

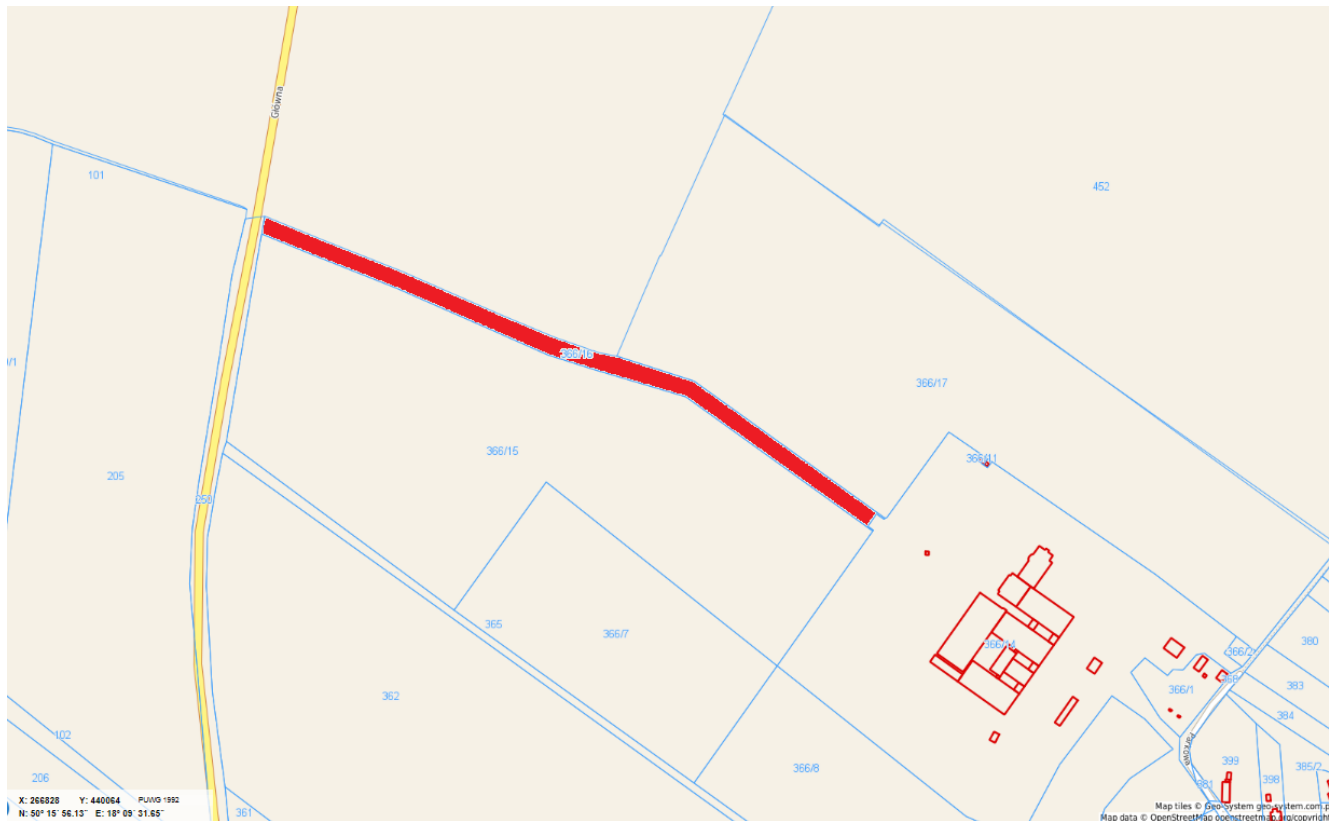
Załącznik nr 1  
do Uchwały Nr XXIX/164/2017  
Rady Gminy Polska Cerekiew  
z dnia 23 listopada 2017r.

**WYKAZ  
DRÓG GMINY POLSKA CEREKIEW ZALICZONYCH DO KATEGORII DRÓG  
GMINNYCH**

Lp.	Nazwa drogi	Przebieg drogi	Długość drogi w [m]
1	2	3	4
1	Zakrzów	Od drogi krajowej nr 45 do miejscowości Zakrzów (GOSiR w Zakrzowie)	700

Załącznik Nr 2  
do Uchwały Nr XXIX/164/2017  
Rady Gminy w Polskiej Cerekwi  
z dnia 23 listopada 2017r.

**MAPA PRZEBIEGU DROGI GMINNEJ  
ZAKRZÓW**



## Uzasadnienie

Do uchwały Nr XXIX/164/2017 Rady Gminy Polska Cerekiew z dnia 23 listopada 2017r. w sprawie zaliczenia drogi do kategorii drogi gminnej oraz ustalenia jej przebiegu Zgodnie z art. 7 ust. 1 ustawy z dnia 21 marca 1985 r. o drogach publicznych (Dz. U. z 2016 r. poz. 1440, 1920, 1948, 2255, z 2017 r. poz. 191, 1089.) do dróg gminnych zalicza się drogi o znaczeniu lokalnym niezaliczone do innych kategorii, stanowiące uzupełniającą sieć dróg służących miejscowym potrzebom, z wyłączeniem dróg wewnętrznych. Natomiast zgodnie z art. 7 ust. 2 i 3 wyżej wymienionej ustawy do kompetencji Rady Gminy należy zaliczenie danej drogi do kategorii dróg gminnych, po zasięgnięciu opinii właściwego zarządu powiatu oraz ustalenie przebiegu tej drogi.

Przedmiotowa droga posiada znaczenie lokalne i stanowi uzupełniającą sieć dróg służących miejscowym potrzebom. Zgodnie z art. 7, ust. 1 ustawy o drogach publicznych takie drogi zalicza się do kategorii dróg gminnych. Droga wymieniona w uchwale stanowi drogę wewnętrzną gminy Polska Cerekiew..

Pismem znak KM.7226.16.2017 z dnia 17-10-2017r. Wójt Gminy Polska Cerekiew wnioskuje do Zarządu Powiatu Kędzierzyńsko-Kozielskiego o wydanie opinii w sprawie zaliczenia drogi do kategorii dróg gminnych. Zarząd Powiatu Kędzierzyńsko-Kozielskiego Uchwałą Nr 119/517/2017 z dnia 24 października 2017r. pozytywnie zaopiniował propozycję nadania drodze wewnętrznej kategorii drogi gminnej.

Podjęcie uchwały o zaliczeniu drogi wewnętrznej gminy do kategorii dróg gminnych ma na celu uporządkowanie sieci drogowej oraz ujednoczenie utrzymania i zarządzania drogami, a także umożliwienie skorzystania ze środków pomocowych przeznaczonych na realizację przyszłych inwestycji drogowych w obrębie drogi.

Uchwała Nr 119/517/2017 Zarządu Powiatu Kędzierzyńsko-Kozielskiego z dnia 24 października 2017 roku stanowi załącznik do niniejszego uzasadnienia.

Podjęcie niniejszej uchwały jest w pełni uzasadnione i konieczne`.