

Projektant: inż T. Bisgwa wersja z oprawą SR 258P.A. EVG

Zamawiający: Gmina Polska Cerekiew

Uwagi: PN-EN 12464-1 Miejsca użyteczności publicznej nr ref. 5.2.6 EPN = 500 lx

Pomieszczenie: Sala Konferencyjna

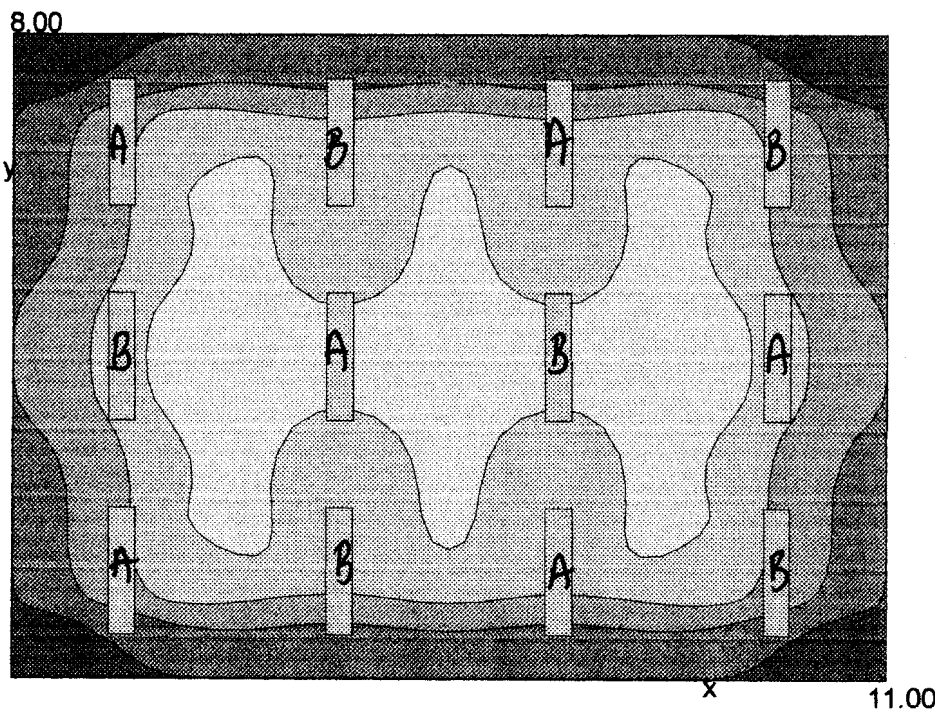
SEKONARCO POLSKA
W Katedrze Inżynierii Elektrycznej
Wydział Budownictwa i Architektury
KRAKÓW
ROZDZIAŁ: KOLEJNY
Lp. kolejności 13

Rozkład natężenia [lx]:

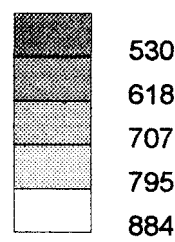
Płaszczyzna pracy: 0.85 [m]

7.60	441	499	570	590	534	554	591	554	534	590	570	499	441
6.80	582	683	772	793	722	747	794	747	722	793	772	683	582
6.00	599	692	795	830	746	771	832	771	746	830	795	692	599
5.20	582	655	774	816	708	745	821	745	708	816	774	655	582
4.40	638	742	852	880	797	824	884	824	797	880	852	742	638
3.60	638	742	852	880	797	824	884	824	797	880	852	742	638
2.80	582	655	774	816	708	745	821	745	708	816	774	655	582
2.00	599	692	795	830	746	771	832	771	746	830	795	692	599
1.20	582	683	772	793	722	747	794	747	722	793	772	683	582
0.40	441	499	570	590	534	554	591	554	534	590	570	499	441
y/x	0.42	1.27	2.12	2.96	3.81	4.65	5.50	6.35	7.19	8.04	8.88	9.73	10.58

E_{sr}PN = 500 lx ; < E_{sr} = 705 lx ; E_{min}/E_{sr} = 0.63 ; E_{min}/E_{max} = 0.50



or A
or B



Projekty i nadzór robót
w zakresie sieci elektrycznych
mgr inż. Edward Szarek
Nr ewid. 37/92/OP

inż. TOMASZ BISGWA
Projektant Elektryk
upraw. bud. nr 84/71/OP

[Handwritten signature]

Projekt: Umywalnie D i M

Projektant: inż T. Bisgwa wersja z oprawą SD - 218 EVG

Zamawiający: Gmina P. Cerekiew

Uwagi: EPN = 200 lx

Pomieszczenie: Umywalki D i M

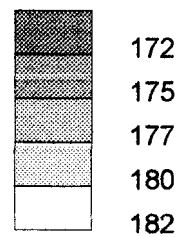
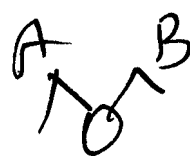
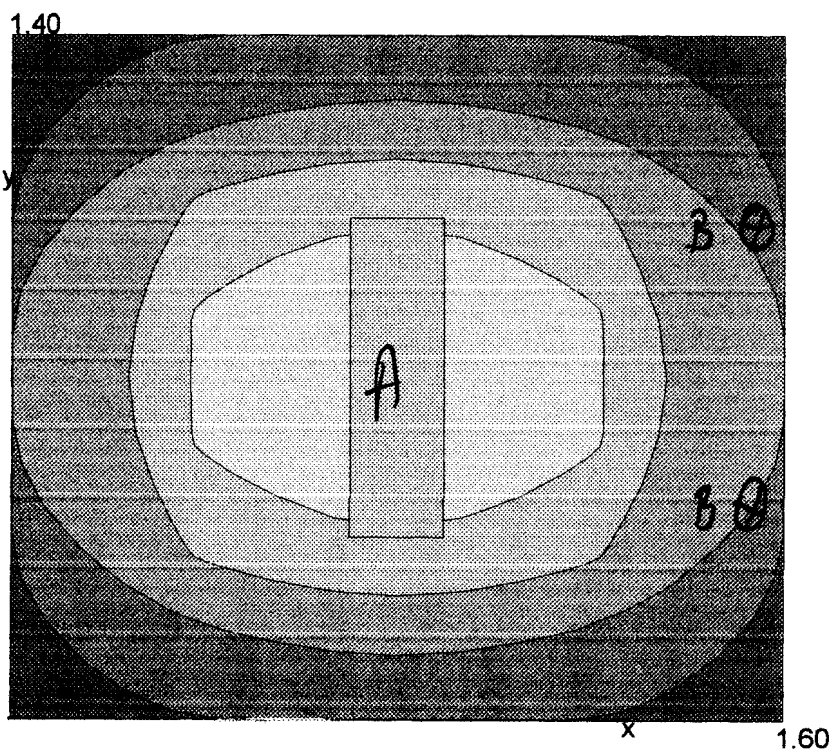
Numer: 1,4i 2,4

Rozkład natężenia [lx]:

Płaszczyzna pracy:		0.85 [m]				
1.28	169	173	175	175	173	169
1.05	174	178	180	180	178	174
0.82	176	180	182	182	180	176
0.58	176	180	182	182	180	176
0.35	174	178	180	180	178	174
0.12	169	173	175	175	173	169
y/x	0.13	0.40	0.67	0.93	1.20	1.47

STUDIO PROJEKTOWE
 inż. Tomasz Bisgwa - Koźle
 Architektura i Architektura
 47-220 KEDZIERZYN - KOZŁE
 Pr. W. 13

E_{sr}PN = 200 lx ; E_{sr} = 176 lx ; E_{min}/E_{sr} = 0.96 ; E_{min}/E_{max} = 0.93



2 x A → SD - 218 EVG
 2 x B 2 x MONOPOL T5 - 24.

Projekty i nadzór robót
 w zakresie sieci elektrycznych
 mgr inż. Edward Szarek
 Nr ewid. 371/92/OP

Inż. TOMASZ BISGWA
 Projektant Elektryk
 upraw. bud. nr 84/71/OP

Projektant: inż. T. Bisgwa wersja z oprawą CO1 236 EVG

Zamawiający: Gmina P. Cerekiew

Uwagi: EPN =500 lx

Pomieszczenie: Kuchnia

Numer: 2,2

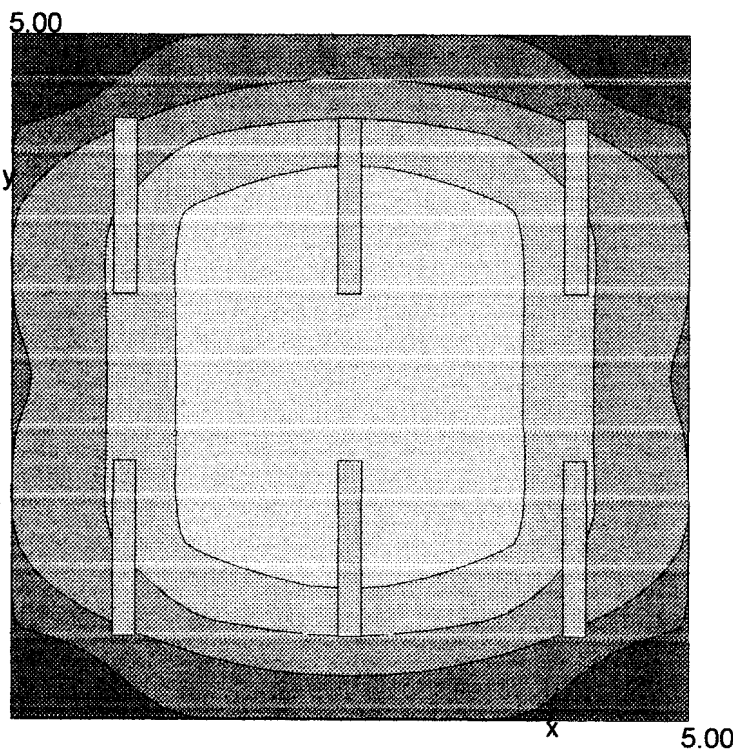
Rozkład natężenia [lx]:

Płaszczyzna pracy: 0.85 [m]

4.72	474	510	538	553	555	553	538	510	474
4.17	529	579	615	633	639	633	615	579	529
3.61	561	618	659	680	686	680	659	618	561
3.06	564	620	663	684	690	684	663	620	564
2.50	560	613	657	679	682	679	657	613	560
1.94	564	620	663	684	690	684	663	620	564
1.39	561	618	659	680	686	680	659	618	561
0.83	529	579	615	633	639	633	615	579	529
0.28	474	510	538	553	555	553	538	510	474
y/x	0.28	0.83	1.39	1.94	2.50	3.06	3.61	4.17	4.72

STAROSTWO POWIATOWE
w Kędzierzynie-Koźlu
Wydział Budownictwa i Architektury
47-220 KĘDZIERZYN - KOŹLE
Pl. Wolności 13

E_{sr}PN = 500 lx ; < E_{sr} = 602 lx ; E_{min}/E_{sr} = 0.79 ; E_{min}/E_{max} = 0.69



$2 \times 3 = 6$

Projekty i nadzór/robót
w zakresie sieci elektrycznych

mgr inż. Edward Szarek
Nr/ewid. 301/921/OP

Inż. TOMASZ BISGWA
Projektant Elektryk
upraw. bud. nr 84/71/OP

Projekt: Szatnia

Projektant: inż. T. Bisgwa wersja z oprawą CO1 136 EVG

Zamawiający: Gmina P. Cerekiew

Uwagi: EPN = 200 lx

Pomieszczenie: Kuchnia

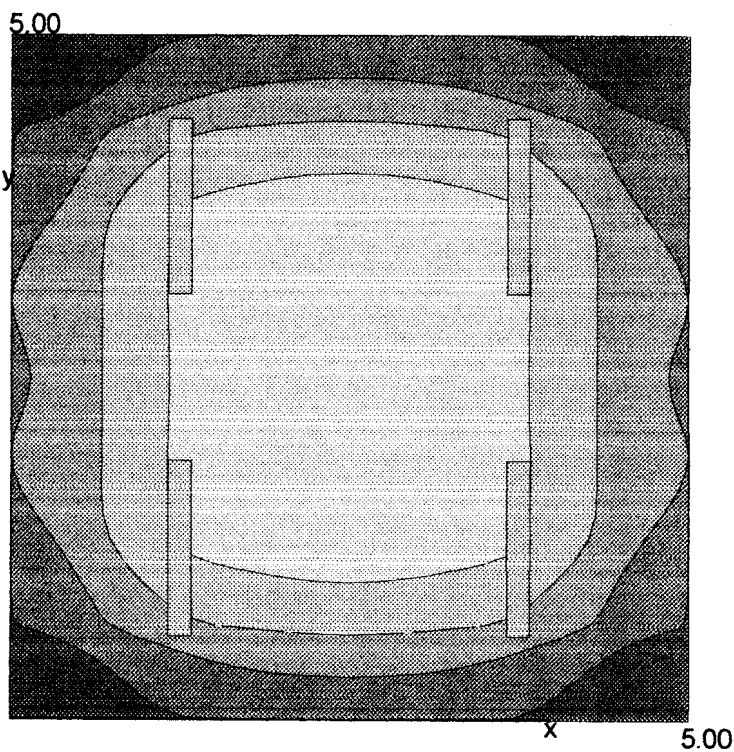
Numer: 2,2

Rozkład natężenia [lx]:

Płaszczyzna pracy: 0.85 [m]

4.72	191	206	217	222	222	222	217	206	191
4.17	211	232	247	252	252	252	247	232	211
3.61	222	247	264	269	270	269	264	247	222
3.06	225	248	265	272	274	272	265	248	225
2.50	223	246	263	270	272	270	263	246	223
1.94	225	248	265	272	274	272	265	248	225
1.39	222	247	264	269	270	269	264	247	222
0.83	211	232	247	252	252	252	247	232	211
0.28	191	206	217	222	222	222	217	206	191
y/x	0.28	0.83	1.39	1.94	2.50	3.06	3.61	4.17	4.72

STAROSTWO POWIATOWE
w Kędzierzynie-Koźlu
Wydział Budownictwa i Architektury
47-220 KĘDZIERZYN - KOŹLE
Pl. Wolności 13

E_{sr}PN = 200 lx ; E_{sr} = 240 lx ; E_{min}/E_{sr} = 0.79 ; E_{min}/E_{max} = 0.70

Projekty i nadzór robót
w zakresie sieci elektrycznych
mgr inż. Edward Szarek
N. ewid. 371/92/OP

inż. TOMASZ BISGWA
Projektant Elektryk
upr. bud. nr 84/71/OP

Projekt: Tpaleta Damska i meńska

Projektant: inż T. Bisgwa wersja z oprawą SD218EVG

Zamawiający: UG w Pol. Cerekiew

Uwagi: EPN = 200

Pomieszczenie: Toalety D i M ?

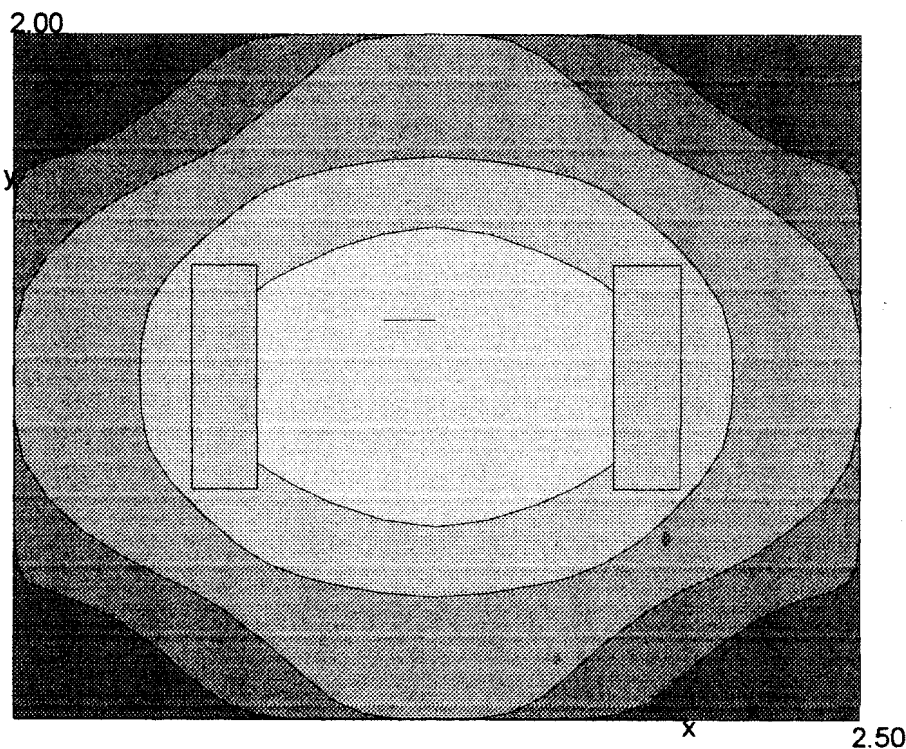
Numer: 1.4 i 2.4

Rozkład natężenia [lx]:

Płaszczyzna pracy: 0.85 [m]

1.83	211	217	223	226	226	223	217	211
1.50	221	229	236	240	240	236	229	221
1.17	227	236	244	249	249	244	236	227
0.83	227	236	244	249	249	244	236	227
0.50	221	229	236	240	240	236	229	221
0.17	211	217	223	226	226	223	217	211
y/x	0.16	0.47	0.78	1.09	1.41	1.72	2.03	2.34

STAROSTWO POWIATOWE
w Koźle - Koźlu
Wydział Budownictwa i Architektury
47-226 KOZIERZYN - KOZŁE
Dział Budownictwa

E_{sr}PN = 200 lx ; E_{sr} = 230 lx ; E_{min}/E_{sr} = 0.92 ; E_{min}/E_{max} = 0.85

Projekty i nadzór robót
w zakresie sieci elektrycznych
mgr inż. Edward Szarek
Nr ewid. 071 921 OP

inż. TOMASZ BISGWA
Projektant Elektryk
upraw. bud. nr 84/71/OP