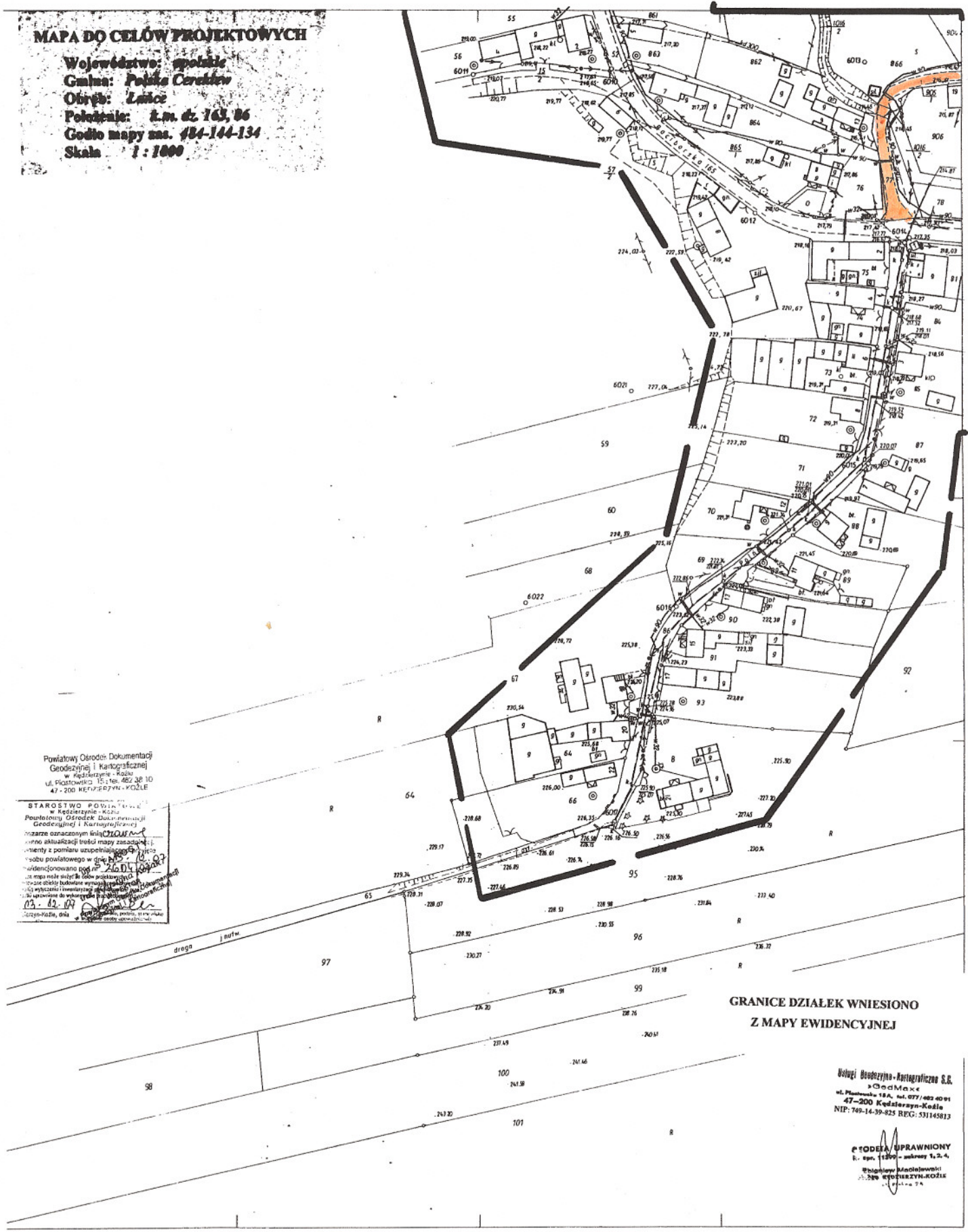


MAPA DO CEŁÓW PROJEKTOWYCH

Województwo: opolskie
 Gmina: Polska Cerkiew
 Olsztyn: Łanice
 Położenie: k.m. dz. 163, 86
 Godło mapy mas. 484-144-134
 Skala: 1 : 1000



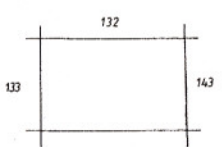
Powiatowy Ośrodek Dokumentacji
 Geodezyjnej i Kartograficznej
 w Kędzierzynie-Koźle
 ul. Piłsudskiego 15, tel. 462 48 10
 47-200 Kędzierzyn-Koźle

STAROSTWO POWIATOWE
 w Kędzierzynie-Koźle
 Powiatowy Ośrodek Dokumentacji
 Geodezyjnej i Kartograficznej
 w sprawie oznaczenia linii rozgraniczających
 w celu aktualizacji treści mapy zasadniczej i
 pomiaru z pomiaru uzupełniającego
 w celu powstania w dniu 03.12.2017
 wyceniono w kwocie 200,00 zł
 03.12.2017
 Kędzierzyn-Koźle, dnia 03.12.2017

GRANICE DZIAŁEK WNIESIENO Z MAPY EWIDENCYJNEJ

Biuro Geodezyjno-Kartograficzne S.B.
 GeoMax
 ul. Piłsudskiego 18A, tel. 077/482 40 91
 47-200 Kędzierzyn-Koźle
 NIP: 749-14-39-825 REG: 531145813

SPÓDEK UPRAWNIONY
 K. sp. z o.o. 12345 ul. 1, 2, 4
 Elżbieta Machaloniak
 ul. 1, 2, 3, 4 Kędzierzyn-Koźle

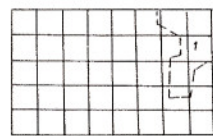


1 wieś Łanice

1. Układ współrzędnych 1965°
2. Poziom odniesienia Kronsztadt
3. Mapę opracowano metoda bezpośrednią

15.02.95

3252/6/95



Nr	Imię i nazwisko Podatki		data:
adres:	Przebudowa nawierzchni drogi gminnej		data:
Nazwa projektu:	Projekt zagospodarowania drogi gminnej Wronin-Łanice		1:1000
inwestor:	GMINA POLSKA CERKIEW, 47-260 POLSKA CERKIEW, UL. RACIBORSKA 4		data:
adres:	Droga gminna nr 108334 Wronin-Łanice		DROGOWA
adres budowy:	Wronin-Łanice działka nr 905/1, 936, 77		data:
opracował:	tech. Jan Domin	nr uprawnień: 190/80/Op	data: