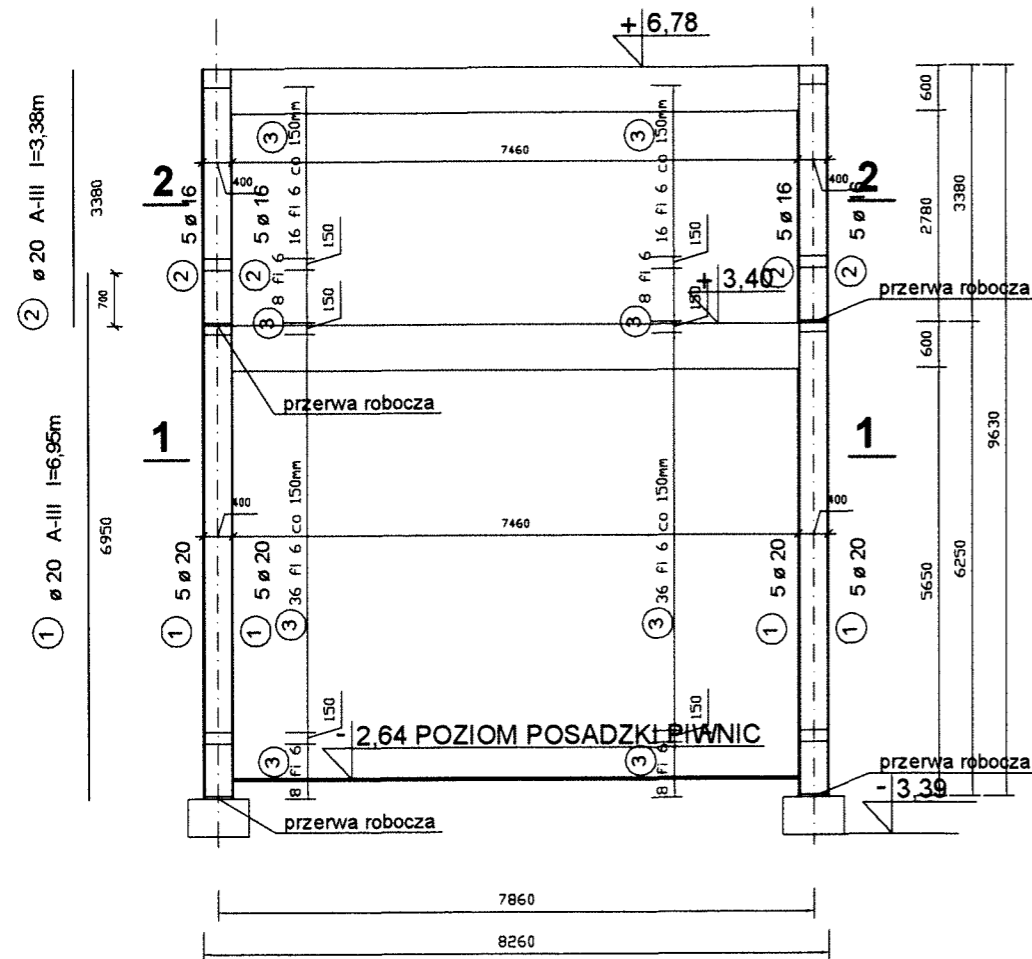
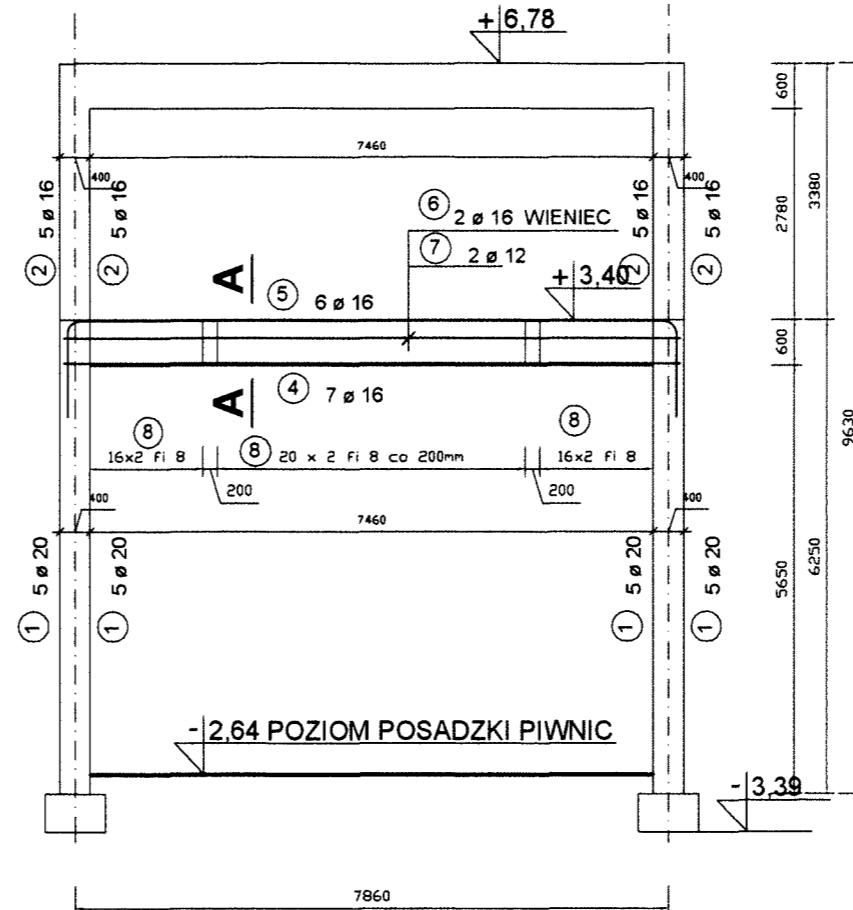


# RAMA 1

## ZBROJENIE SŁUPÓW RAMY / 1:50

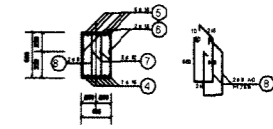


## ZBROJENIE RYGLI RAMY / 1:50



## PRZEKROJE RYGLI RAMY / 1:50

### PRZEKRÓJ A-A



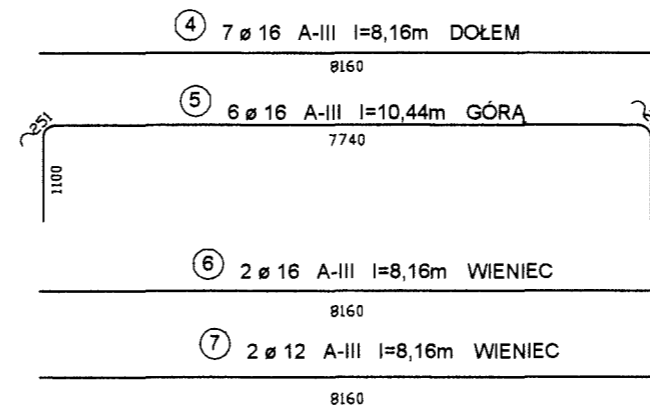
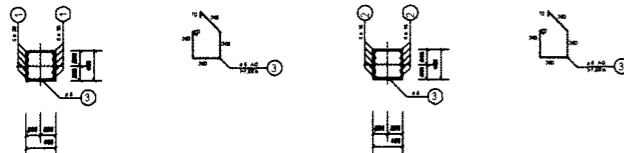
ELEMENTY		PRĘTY ZBROJENIOWE									
NAZWA	LICZBA	NR. PRĘTA	ŚREDN.	DŁUG.	LICZBA W ELEM.	LICZBA OGÓL.	DŁ. OGÓLNA				
							St0S	Ø8	Ø12	Ø16	Ø20
SŁUP	2	1	20	8,95	10	20					139,0
		2	16	3,38	10	20					67,6
		3	6	1,58	68	136	214,9				
RYGIEL	2	4	16	8,16	7	14					114,2
		5	16	10,44	8	12					125,3
		6	16	8,16	2	4					32,6
		7	12	8,16	2	4					32,6
		8	8	1,75	104	208	384,0				
DŁUGOŚĆ OGÓLNA WG ŚREDNIC						m	214,9	384,0	32,6	339,7	139,0
MASA 1 m PRĘTA						kg	0,222	0,395	0,888	1,58	2,47
MASA PRĘTÓW WG ŚREDNIC						kg	44,7	143,8	28,9	536,7	343,3
MASA PR. WG RODZAJU STALI						kg	188,5		908,9		
MASA CAŁKOWITA						kg			1097,4		

**BETON: B25**  
**STAL: A-III (34GS), A-0 (St0S)**  
 otuliny: słupy, rygle 2 cm

## PRZEKROJE SŁUPÓW RAMY / 1:50

### PRZEKRÓJ 1-1

### PRZEKRÓJ 2-2



Inwestor: Gmina Polska Cerekiew 47-260 Polska Cerekiew, ul. Raciborska 4		Skala: 1 : 100
Temat: Przebudowa i rozbudowa budynku na Gminne Centrum Kultury		Branża: Konstrukcja
Nazwa rysunku: <b>RAMA1</b>		Data: 01-2009
Objekt: Gminny Dom Kultury Adres budowy: Polska Cerekiew - ul. Kozielska 3		Nr rysunku: <b>K5</b>
Opracował: tech. Jan Domin	Nr uprawnień: 190/80/Op	Podpis:
Projektował: mgr inż. Jan Bandrowski	Nr uprawnień:	Podpis:
Sprawdził: mgr inż. Adam Kazimierzczak	Nr uprawnień:	Podpis:
Biuro Usług Projektowych i Nadzoru Inwestorskiego, 47-208 Długomłowice, ul. Familijna 10, tel.077/4820624		