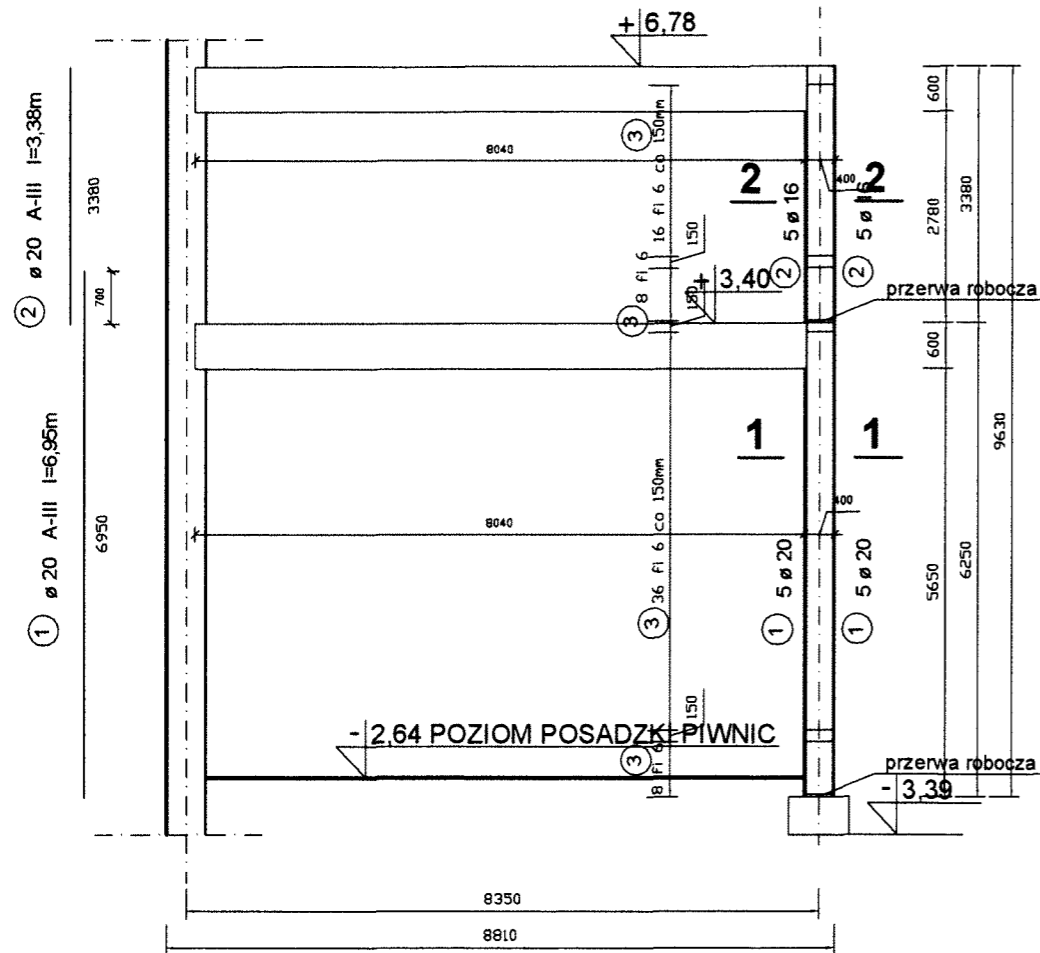
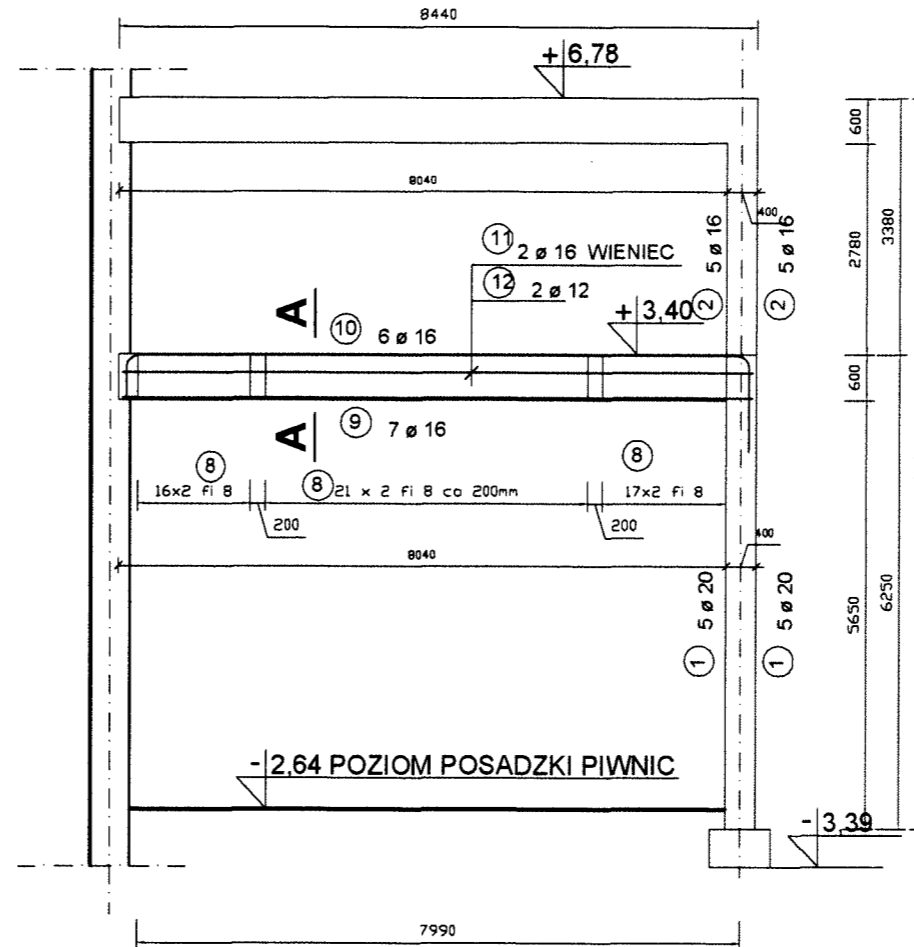


RAMA 2

ZBROJENIE SŁUPÓW RAMY / 1:50

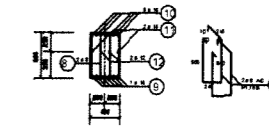


ZBROJENIE RYGLI RAMY / 1:50



PRZEKROJE RYGLI RAMY / 1:50

PRZEKRÓJ A-A



ELEMENTY		PRĘTY ZBROJENIOWE										
NAZWA	LICZBA	NR. PRĘTA	ŚREDN.	DŁUG.	LICZBA W ELEM.	LICZBA OGÓL.	DŁ. OGÓLNA					
							St0S	34GS	Ø6	Ø8	Ø12	Ø16
							m					
SŁUP	1	1	20	6,95	10	10					69,5	
		2	16	3,38	10	10					33,8	
		3	6	1,58	68	68	107,4					
RYGLI	2	9	16	8,34	7	14					116,8	
		10	16	9,94	6	12					119,3	
		11	16	8,34	2	4					33,4	
		12	12	8,34	2	4					33,4	
		8	8	1,75	108	216	378,0					
DŁUGOŚĆ OGÓLNA WG ŚREDNIC							m	107,4	378,0	33,4	303,3	69,5
MASA 1 m PRĘTA							kg	0,222	0,395	0,868	1,58	2,47
MASA PRĘTÓW WG ŚREDNIC							kg	23,8	149,3	29,7	479,2	171,7
MASA PR. WG RODZAJU STALI							kg	173,1		680,6		
MASA CAŁKOWITA							kg			853,7		

BETON: B25

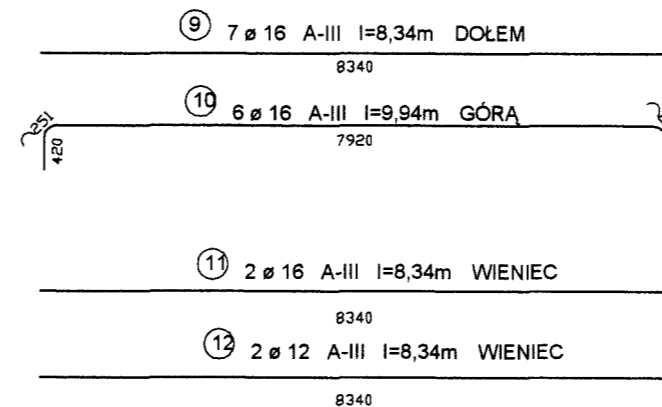
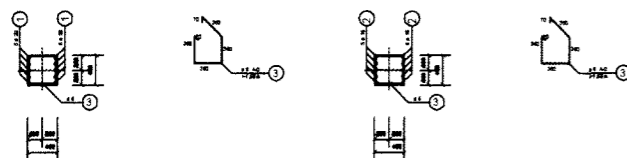
STAL: A-III (34GS), A-0 (St0S)

otuliny: słupy, rygle 2 cm

PRZEKROJE SŁUPÓW RAMY / 1:50

PRZEKRÓJ 1-1

PRZEKRÓJ 2-2



Inwestor: Gmina Polska Cerekiew 47-260 Polska Cerekiew, ul. Raciborska 4		Skala: 1 : 100
Temat: Przebudowa i rozbudowa budynku na Gminne Centrum Kultury		Branża: Konstrukcja
Nazwa rysunku: RAMA2		Data: 01-2009
Obiekt: Gminny Dom Kultury		
Adres budowy: Polska Cerekiew - ul. Kozielska 3		
Opracował: tech. Jan Domin	Nr uprawnień: 190/80/Op	Podpis:
Projektował: mgr inż. Jan Bandrowski	Nr uprawnień:	Podpis:
Sprawdził: mgr inż. Adam Kazmierczak	Nr uprawnień:	Podpis:
Biurowość: Biurowość		Nr rysunku: K6