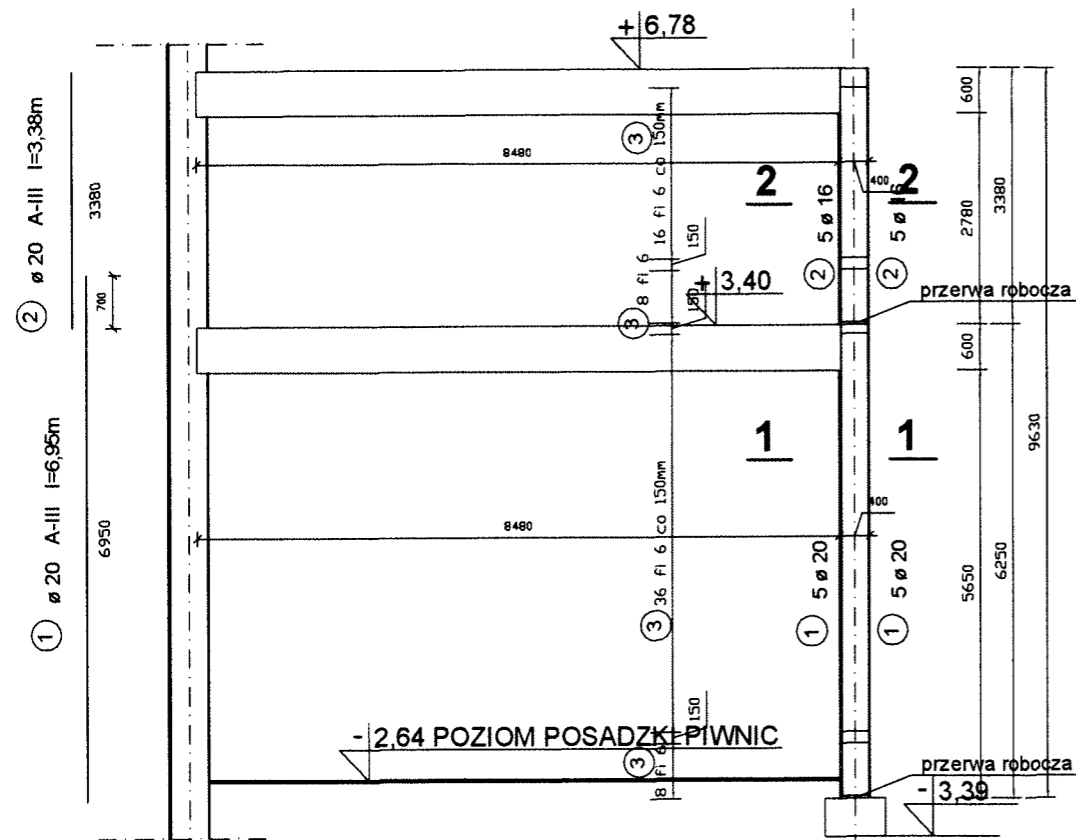
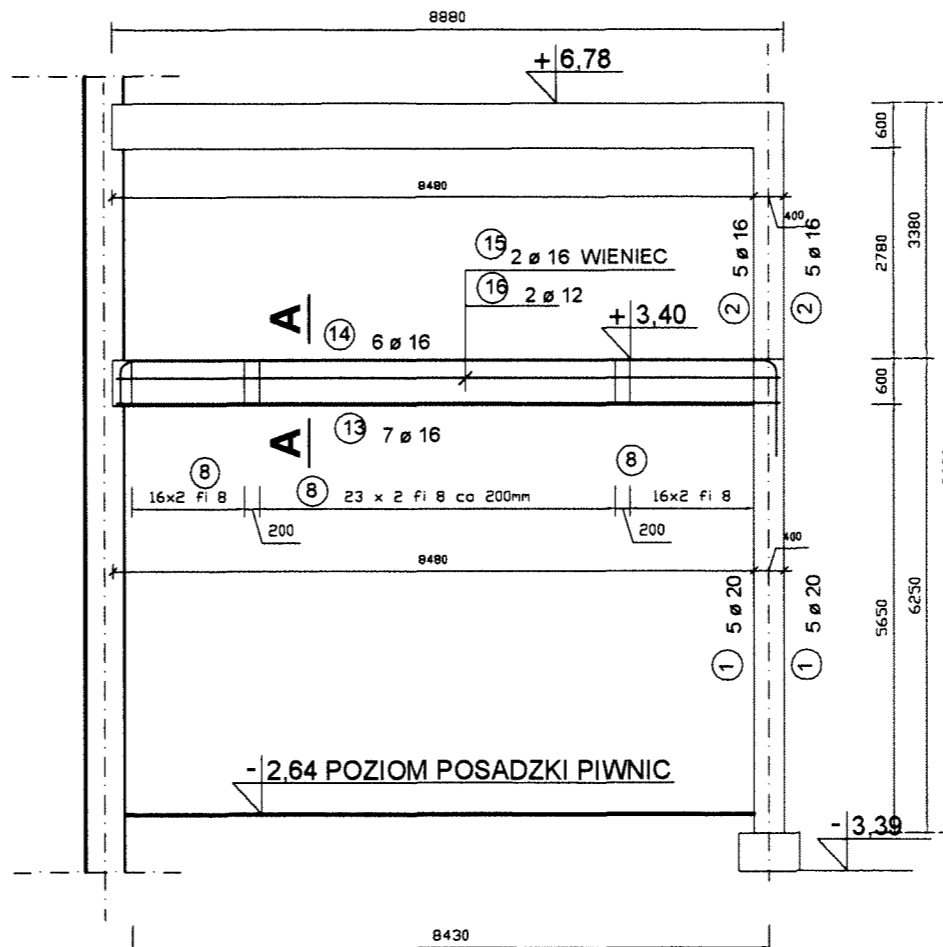


# RAMA 3

## ZBROJENIE SŁUPÓW RAMY / 1:50

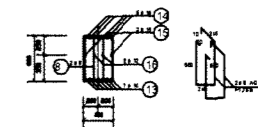


## ZBROJENIE RYGLI RAMY / 1:50



## PRZEKROJE RYGLI RAMY / 1:50

### PRZEKRÓJ A-A



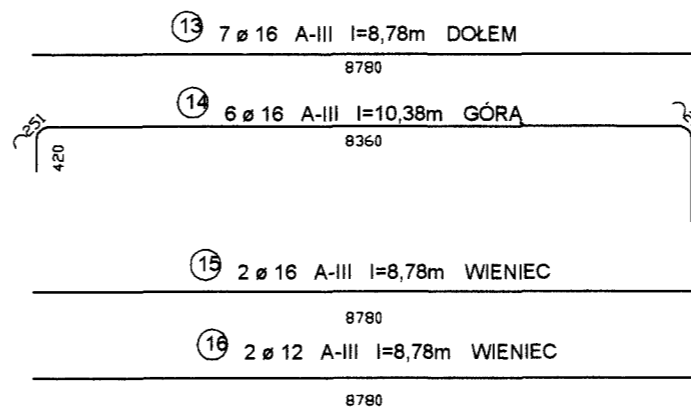
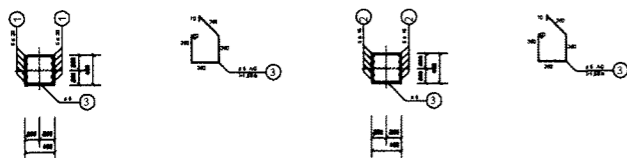
ELEMENTY		PRĘTY ZBROJENIOWE						DŁ. OGÓLNA				
NAZWA	LICZBA	NR. PRĘTA	ŚREDN.	DŁUG.	LICZBA W ELEM.	LICZBA OGÓL.	DŁ. OGÓLNA					
							Ø6	Ø8	Ø12	Ø16	Ø20	
SŁUP	1	1	20	6,95	10	10					69,5	
		2	16	3,38	10	10					33,8	
		3	8	1,58	88	88	107,4					
RYGIEL	2	13	16	8,78	7	14					122,9	
		14	16	10,38	6	12					124,6	
		15	16	8,78	2	4					35,1	
		16	12	8,78	2	4					35,12	
		8	8	1,75	110	220	385,0					
DŁUGOŚĆ OGÓLNA WG ŚREDNIC							m	107,4	385,0	34,9	316,4	69,5
MASA 1 m PRĘTA							kg	0,222	0,395	0,888	1,58	2,47
MASA PRĘTÓW WG ŚREDNIC							kg	23,8	152,0	31,0	499,9	171,7
MASA PR. WG RODZAJU STALI							kg	175,8			702,6	
MASA CAŁKOWITA							kg				878,4	

**BETON: B25**  
**STAL: A-III (34GS), A-0 (St0S)**  
 otuliny: słupy, rygle 2 cm

## PRZEKROJE SŁUPÓW RAMY / 1:50

### PRZEKRÓJ 1-1

### PRZEKRÓJ 2-2



Inwestor: Gmina Polska Cerekiew 47-260 Polska Cerekiew, ul. Raciborska 4		Skala: 1 : 100
Temat: Przebudowa i rozbudowa budynku na Gminne Centrum Kultury		Branża: Konstrukcja
Nazwa rysunku: <b>RAMA 3</b>		Data: 01-2009
Objekt: Gminny Dom Kultury		
Adres budowy: Polska Cerekiew - ul. Kozielska 3		
Opracował: tech. Jan Domin	Nr uprawnień: 190/80/Op	Podpis: <i>[Signature]</i>
Projektował: mgr inż. Jan Bandrowski	Nr uprawnień:	Podpis: <i>[Signature]</i>
Sprawił: mgr inż. Adam Kazimierczak	Nr uprawnień:	Podpis: <i>[Signature]</i>
Biuro Usług Projektowych i Nadzoru Inwestorskiego, 47-208 Długomłowice, ul. Familijna 10, tel.077/4820624		Nr rysunku: K7