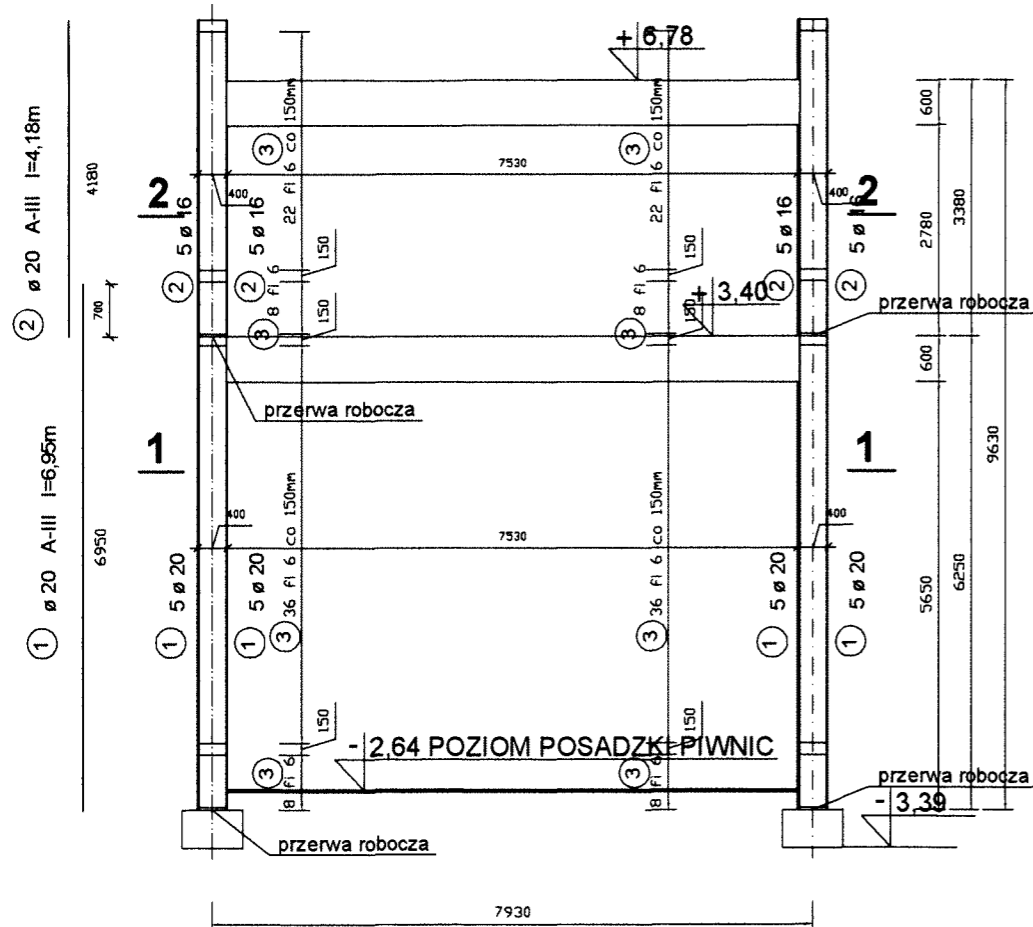
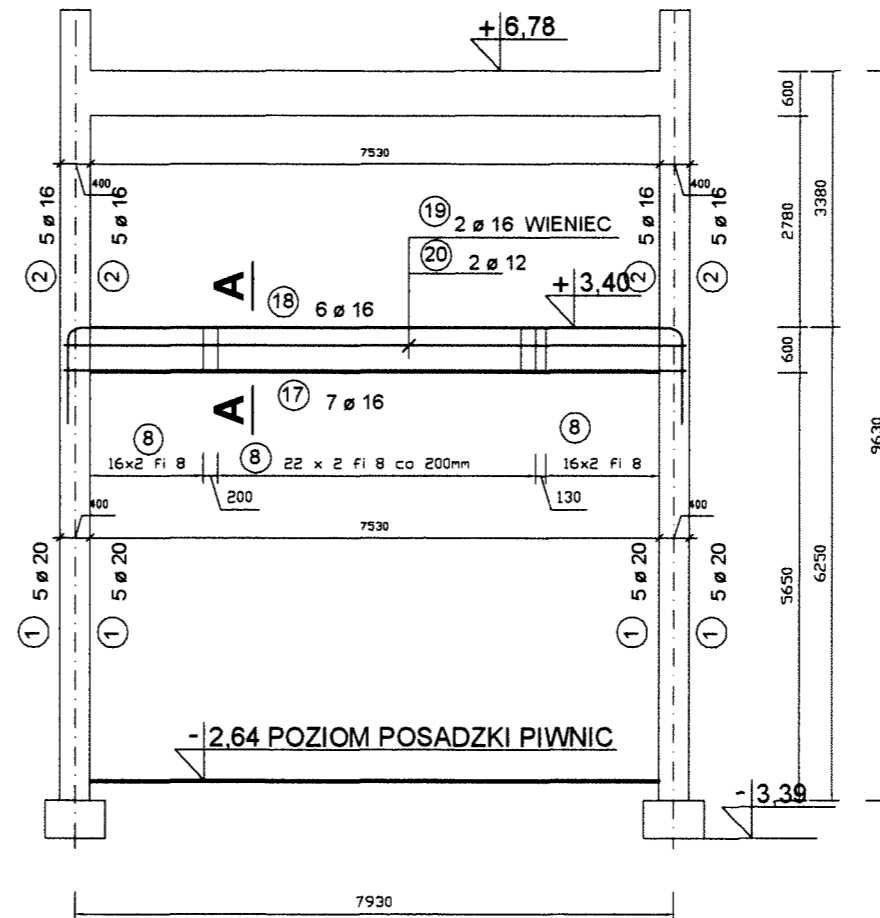


# RAMA 4

## ZBROJENIE SŁUPÓW RAMY / 1:50

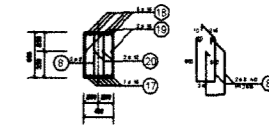


## ZBROJENIE RYGLI RAMY / 1:50



## PRZEKROJE RYGLI RAMY / 1:50

### PRZEKRÓJ A-A



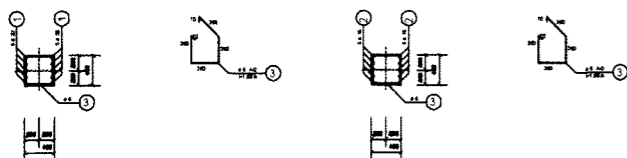
WYKAZ ZBROJENIA RAMY 4												
ELEMENTY		PRETY ZBROJENIOWE										
NAZWA	LICZBA	NR. PRETA	ŚREDN.	DŁUG.	LICZBA W ELEM.	LICZBA OGÓL.	DŁ. OGÓLNA					
							St0S	34GS	Ø6	Ø8	Ø12	Ø20
							m					
SŁUP	2	1	20	6,95	10	20					139,0	
		2	16	4,18	10	20					83,6	
		3	6	1,58	74	148	233,8					
RYGIEL	2	17	16	8,23	7	14					115,2	
		18	16	10,51	6	12					126,1	
		19	16	8,23	2	4					32,9	
		20	12	8,23	2	4					32,9	
		8	8	1,75	108	216						378,0
DŁUGOŚĆ OGÓLNA WG ŚREDNIC							m	233,8	378,0	32,9	357,8	139,0
MASA 1 m PRETA							kg	0,222	0,395	0,888	1,58	2,47
MASA PRETÓW WG ŚREDNIC							kg	51,9	149,3	29,2	585,3	343,3
MASA PR. WG RODZAJU STALI							kg	201,2			937,8	
MASA CAŁKOWITA							kg					1139,0

**BETON: B25**  
**STAL: A-III (34GS), A-0 (St0S)**  
 otuliny: słupy, rygle 2 cm

## PRZEKROJE SŁUPÓW RAMY / 1:50

### PRZEKRÓJ 1-1

### PRZEKRÓJ 2-2



17 7 Ø 16 A-III l=8,23m DOŁEM

8230

18 6 Ø 16 A-III l=10,51m GÓRA

7810

19 2 Ø 16 A-III l=8,23m WIENIEC

8230

20 2 Ø 12 A-III l=8,23m WIENIEC

8230

Inwestor: Gmina Polska Cerekiew 47-260 Polska Cerekiew, ul. Raciborska 4		Skala: 1 : 100
Temat: Przebudowa i rozbudowa budynku na Gminne Centrum Kultury		Branża: Konstrukcja
Nazwa rysunku: <b>RAMA 4</b>		Data: 01-2009
Objekt: Gminny Dom Kultury Adres budowy: Polska Cerekiew - ul. Kozielska 3		
Opracował: tech. Jan Domin	Nr uprawnień: 190/80/Op	Podpis: 
Projektował: mgr inż. Jan Bandrowski	Nr uprawnień:	Podpis: 
Sprawdził: mgr inż. Adam Kazimierzczak	Nr uprawnień:	Podpis: 
Biuro Usług Projektowych i Nadzoru Inwestorskiego, 47-208 Długoniłowiec, ul. Familijna 10, tel. 077/4820624		Nr rysunku: <b>K8</b>