

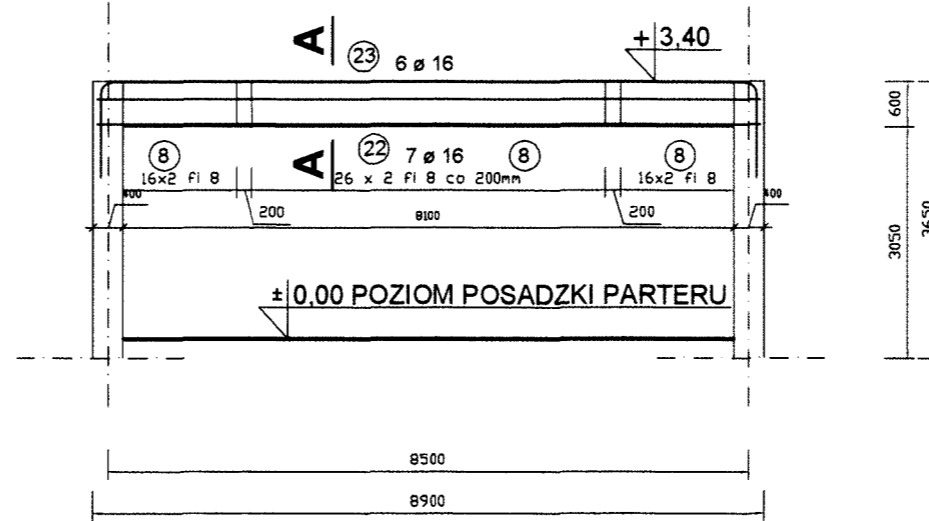
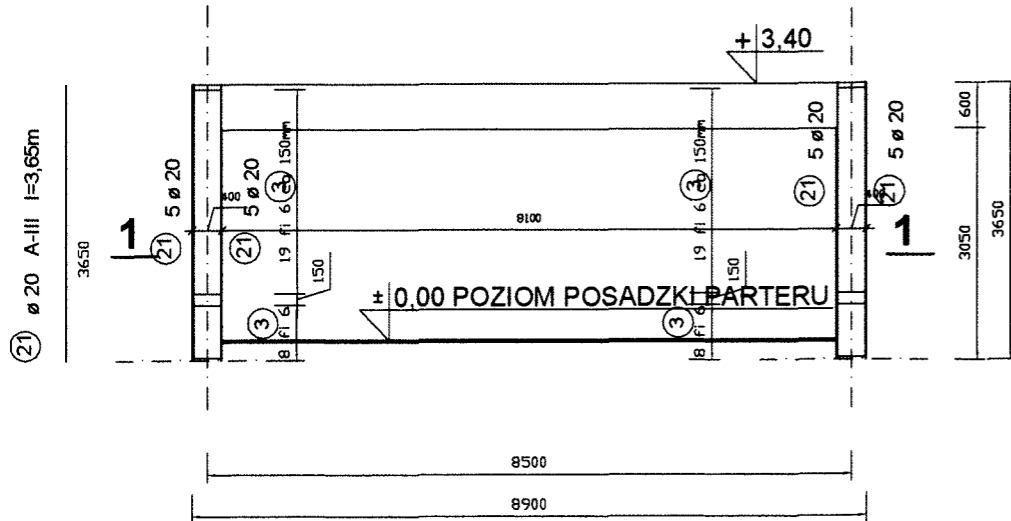
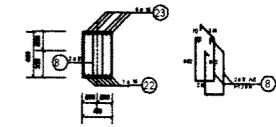
RAMA 5

ZBROJENIE SŁUPÓW RAMY / 1:50

ZBROJENIE RYGLA RAMY / 1:50

PRZEKROJE RYGLI RAMY / 1:50

PRZEKRÓJ A-A

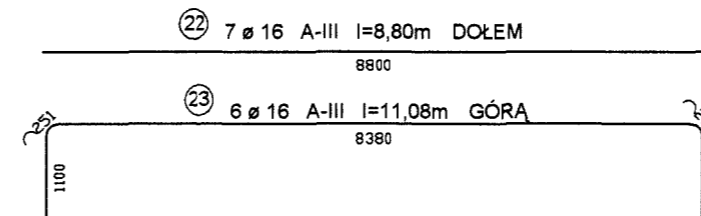
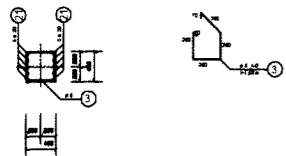


ELEMENTY		PRETY ZBROJENIOWE																
NAZWA	LICZBA	NR. PRETA	ŚREDN.	DŁUG.	LICZBA W ELEM.	LICZBA OGÓL.	DŁ. OGÓLNA											
							St0S	34GS	Ø 6	Ø 8	Ø 12	Ø 16	Ø 20					
SŁUP	2	21	20	3,65	10	20												73,0
		3	6	1,58	27	54	85,3											
RYGIEL	1	22	16	8,80	7	7												81,6
		23	16	11,08	6	6												66,5
		8	8	1,75	116	232	406,0											
DŁUGOŚĆ OGÓLNA WG ŚREDNIC							m	85,3	406,0	32,6	128,1	73,0						
MASA 1 m PRETA							kg	0,222	0,395	0,888	1,58	2,47						
MASA PRETÓW WG ŚREDNIC							kg	18,9	180,4	28,9	202,4	180,3						
MASA PR. WG RODZAJU STALI							kg	179,3		411,6								
MASA CAŁKOWITA							kg			590,9								

BETON: B25
STAL: A-III (34GS), A-0 (St0S)
 otuliny: słupy, rygle 2 cm

PRZEKROJE SŁUPÓW RAMY / 1:50

PRZEKRÓJ 1-1



Inwestor: Gmina Polska Cerekiew 47-260 Polska Cerekiew, ul. Raciborska 4		Skala: 1 : 100	
Temat: Przebudowa i rozbudowa budynku na Gminne Centrum Kultury		Branża: Konstruk	
Nazwa rysunku: RAMA 5			
Objekt: Gminny Dom Kultury		Data: 01-2009	
Adres budowy: Polska Cerekiew - ul. Kozielecka 3			
Opracował: tech. Jan Domin	Nr uprawnień: 190/80/Op	Podpis:	Nr rysunku: K9
Projektował: mgr inż. Jan Bandrowski	Nr uprawnień:	Podpis:	
Sprawdził: mgr inż. Adam Kazimierczak	Nr uprawnień:	Podpis:	
Biuro Usług Projektowych i Nadzoru Inwestorskiego, 47-208 Długoniowice, ul. Familijna 10, tel.077/482062			